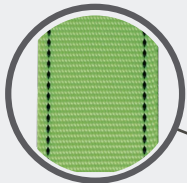




Línea de Protección Contra Caídas de Altura cuidadosamente seleccionada por **JYRSA®** distinguida por sus colores Verde y Amarillo Neón. Su principal objetivo es satisfacer las necesidades de los consumidores que buscan el mejor precio del mercado sin sacrificar calidad. Estos productos cuentan con Certificación ANSI y fueron sometidos a estrictas pruebas de calidad para asegurar un óptimo funcionamiento que brinda completa seguridad al trabajador. Lea y capacítase antes de usar su equipo.

FICHA TÉCNICA / ARNÉS CON ANILLO "D" EN LA ESPALDA

CÓDIGO JYR-10A



Fabricado en banda de poliéster de 1 3/4" de ancho.



Hebilla plástica deslizable para un mejor ajuste.



Se adapta a su cuerpo gracias a cinco ajustes: 1 en pecho, 2 en tórax y 2 en pelvis.



Anillo "D" en espalda deslizable. Presenta una resistencia a la tensión de 5,000 libras.



Indicador de caídas.



Correa subpélvica.



FUNCIÓN

Equipo de protección contra caídas de altura.

CARACTERÍSTICAS

- Fabricados en banda de poliéster de 1 3/4" de ancho.
- Hebilla plástica deslizable para un mejor ajuste.
- Con cinco ajustes: 1 en pecho, 2 en tórax y 2 en pelvis.
- Argollas plásticas a la altura del pecho que sirven para sujetar las líneas de vida cuando no están en uso.
- Indicador de caídas.

APLICACIONES

- Trabajos de construcción.
- Andamios.
- Limpieza y mantenimiento de edificios.
- Uso en general.

VENTAJAS

- Arnés con bandas High Visibility para mayor identificación.
- Anillo "D" en espalda deslizable.
- Hebillas y anillos en acero con recubrimiento de zinc y bicromato para evitar la oxidación.
- Presenta una resistencia a la tensión de 5,000 libras.
- De acuerdo a la NOM-009-STPS-2011-4.33
- Arneses certificados bajo la Norma ANSI Z359.1.



Máximo 160 Kg. incluyendo el equipo.



EMPAQUE

- TIPO DE EMPAQUE: Bolsa.
- MÚLTIPLO DE VENTA: Por pieza.